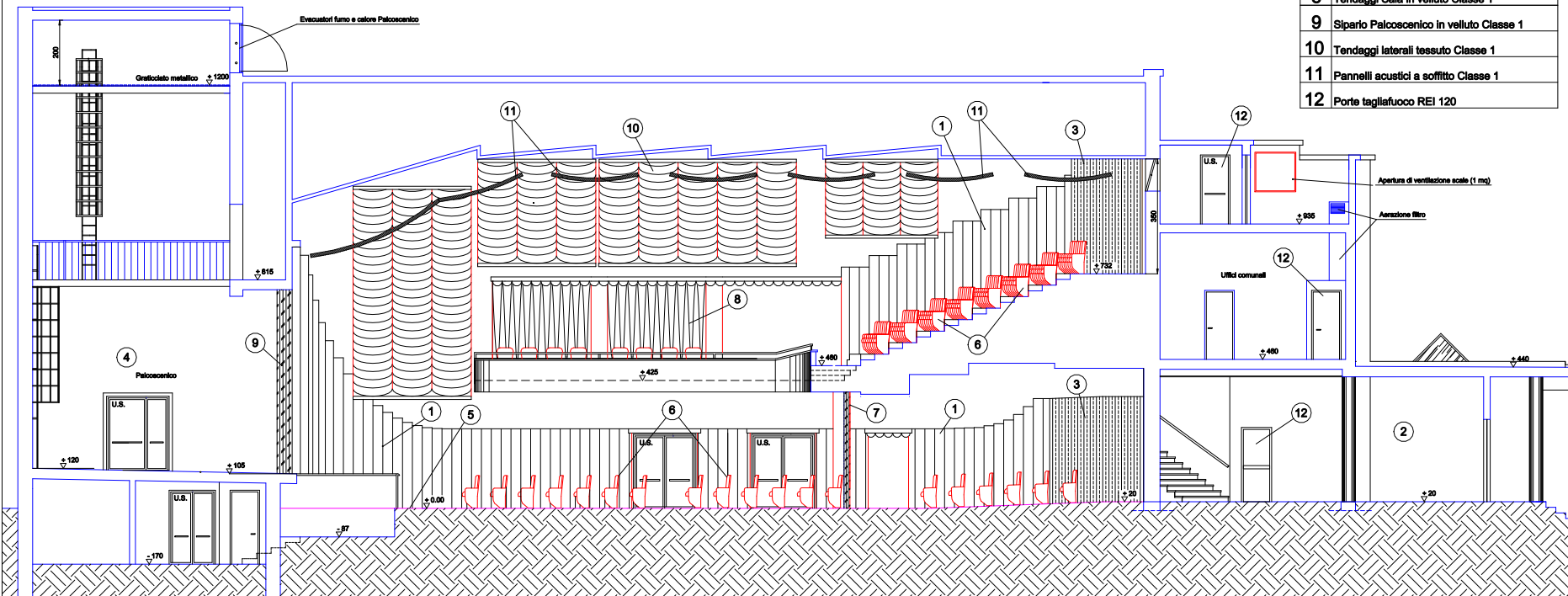


Legenda materiali	
1	Controparete in legno Classe 1
2	Arredi Atrio e bolserie verniciati Classe 1
3	Controparete in lamiera forata
4	Tendaggi Palcoscenico in tessuto Classe 1
5	Pavimento in legno Sala Classe 1
6	Poltrone Classe 1IM
7	Sipario in velluto Saletta Classe 1
8	Tendaggi Sala in velluto Classe 1
9	Sipario Palcoscenico in velluto Classe 1
10	Tendaggi laterali tessuto Classe 1
11	Pannelli acustici a soffitto Classe 1
12	Porte tagliafuoco REI 120



Dott. Ing. Diego Cremaschini - Via Moretto, 34 - Brescia - tel. 030.292240

Comune di Lumezzane
Provincia di Brescia

Teatro Comunale ODEON
Via Marconi

Ristrutturazione ed adeguamento alle vigenti
normative di sicurezza ed antincendio

Collaborazione Dott. Ing. Mario Fasciolo - Via Lazio 10/a - Brescia

Sezione
longitudinale
mediana

agosto 1998

N. rif. materiali
omologati

Fuori Scala

